



Les Champs Electromagnétiques, Qui est concerné ?

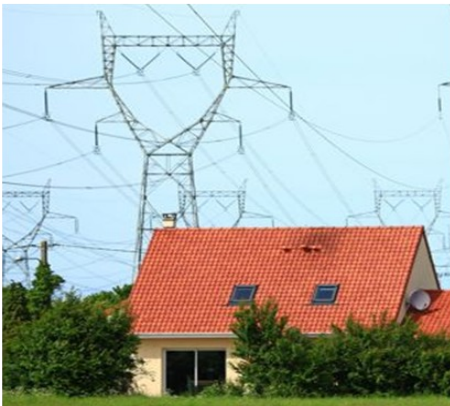
Particulier : Une antenne relais est/doit s'installer à coté de chez vous, quels sont les risques et les précautions ?

Vous habitez à proximité d'une ligne à très haute tension, quels sont les risques ?
Le transformateur EDF situé sous votre appartement peut il provoquer des effets sur votre santé ?

Pro : vous êtes engagé dans une démarche écologique autour de l'habitat sain et vous souhaitez étendre vos connaissances aux ondes électromagnétiques ?

Technicien de mairie : vous êtes de plus en plus questionné par les citoyens de votre ville sur les risques des ondes et vous n'avez pas de réponse à apporter ?
Comment pouvez vous gérer l'implantation des antennes sur votre territoire ?

CHSCT : votre entreprise veut développer le WIFI, vous souhaitez en savoir plus sur les risques et les précautions ?



Formation :
**Champs électromagnétiques, notions de physique,
de mesures et de réglementations applicables**

Programme :

- Notions simples de physique.
- Les Extrêmement Basses Fréquences : sources, mesures, effets sur les biens et les personnes, réglementations, préconisations.
- Les Ondes Radioélectriques : sources, mesures, effets sur les biens et les personnes, réglementations, préconisations.
- Mise en pratique : mesures proches d'une ligne électrique, d'un transformateur et d'antennes relais de téléphonie mobile.

Une attestation de formation sera remise à chaque participant.

Durée de la formation :

3 demi-journées de théorie + 2 demi-journées de pratique = 21h de formation

Tarif :

Grand Public 350€ Professionnel 380€ Entreprise et Municipalité 700€
1 repas par jour inclus. Déplacement et hébergement à votre charge.

Cette formation peut être prise en charge par divers organismes car nous disposons d'un numéro formateur n° 52 72 01 160 72.

Si vous souhaitez recevoir le programme détaillé ainsi que les prochaines dates de session et le formulaire d'inscription, n'hésitez pas à nous contacter :

(riirem

19-21 rue Thalès de Milet
72000 Le Mans

☎ 02 43 21 18 69

mail : contact@criirem.org

Date et lieu :

La formation se déroule au Mans, dans nos locaux.

Il y a une à deux sessions de formation par an. Les dates de la prochaine seront spécifiées avec la demande d'information.